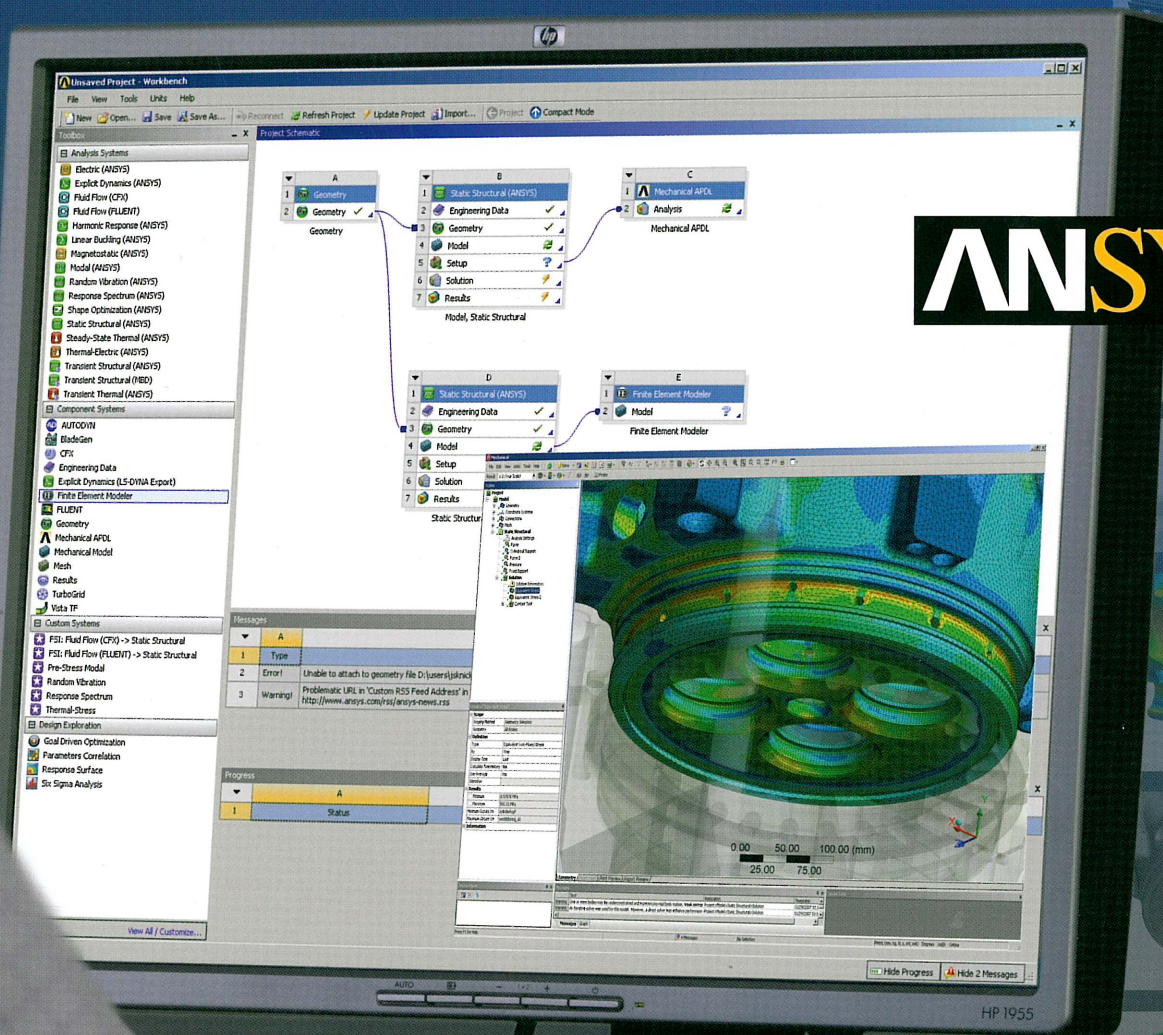


# CAD-CAM ENGINEERING REPORT

Nr. 6 | Juni 2009 | Euro 19,- | ISSN 0930-7117 | 7297

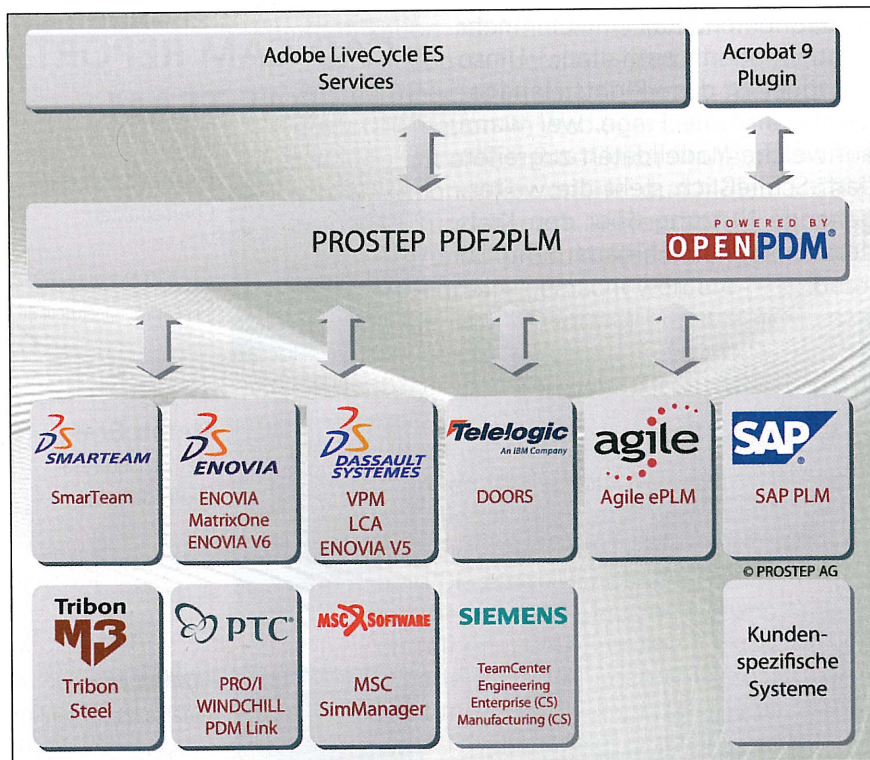
Hoppenstedt  
Publishing GmbH

## Anspruchsvolle strukturmechanische FEM-Simulation mit ANSYS Workbench



CADFEM®

ANSYS Competence Center FEM

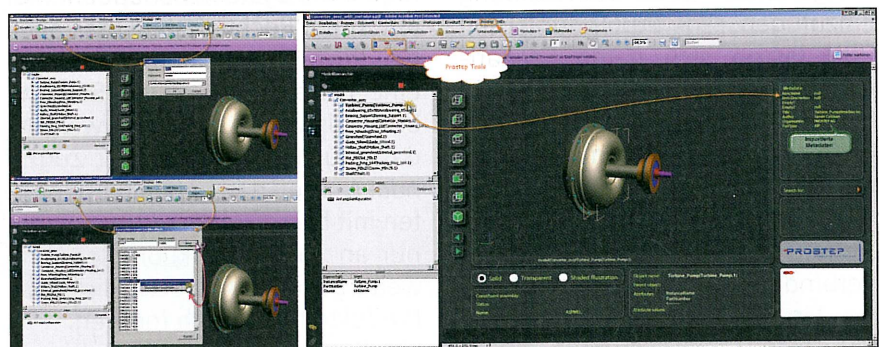


Ein umfassendes Service-Konzept ermöglicht eine nahtlose Integration von diversen Anwendungsprogrammen.

Die Möglichkeit, 3D-Modelle aus beliebigen CAD-Anwendungen in PDF-Dokumente einzubetten und mit dem Adobe-Reader zu visualisieren, ist für viele Anwender der Aha-Effekt bei der PDF-Technologie. Jedoch ist die 3D-Kommunikation nur die Spitze des Eisbergs möglicher Anwendungen. Größere Nutzenpotentiale schlummern nach Einschätzung der Prostep AG in der Automatisierung von entwicklungsnahe Prozessen mit Hilfe »intelligenter« PDF-Dokumente.

## Schlankere Prozesse durch »schlaue« PDF-Dokumente

Die Prostep AG ist ein unabhängiges Beratungs- und Lösungshaus, das sich auf die Produktdatenintegration und -kommunikation in der Automobil- und Zulieferindustrie, der Luft- und Raumfahrt sowie anderen Branchen der Fertigungsindustrie spezialisiert hat. Das Unternehmen unterstützt Kunden bei der Optimierung ihrer internen und unternehmensübergreifenden Kommunikationsprozesse und nutzt dafür Komponenten der LiveCycle-Enterprise-Suite von Adobe in Kombination mit den eigenen OpenSolution-Produkten. Basierend auf der Integrationsplattform OpenPDM hat Prostep unter dem Namen PDF2PLM eine Schnittstellen-Lösung entwickelt, die es dem Anwender ermöglicht, PDF-Dokumente automatisch zu generieren und mit Informationen aus PDM- oder ERP-Systemen zu befüllen beziehungsweise von den Empfängern manuell



Ein interaktives Werkzeug dient zur Integration von PLM-Daten in PDF-Formulare beziehungsweise in Vorlagen innerhalb von Acrobat 9.

ergänzte Informationen automatisiert in diese Systeme einzupflegen. Der PDF2PLM-Konnektor bildet das Bindeglied einer Reihe von PDF-basierten Anwendungen, die zur Zeit im Rahmen von Prostep-Kundenprojekten umgesetzt werden. Dazu gehört beispielsweise die PDM-basierte Bereitstellung der technischen Dokumentationen bei einem großen En-

ergietechnik-Hersteller, die sowohl Office-Dokumente als auch 2D-Zeichnungen oder 3D-Modelle beinhalten. Die Adobe-Komponenten für die automatisierte PDF-Generierung sind in der Lage, beliebige Formate zu konvertieren oder im Originalformat in PDF-Container einzubringen. Dank der PDM-Integration lässt sich der Prozess der PDF-Generierung ausge-

